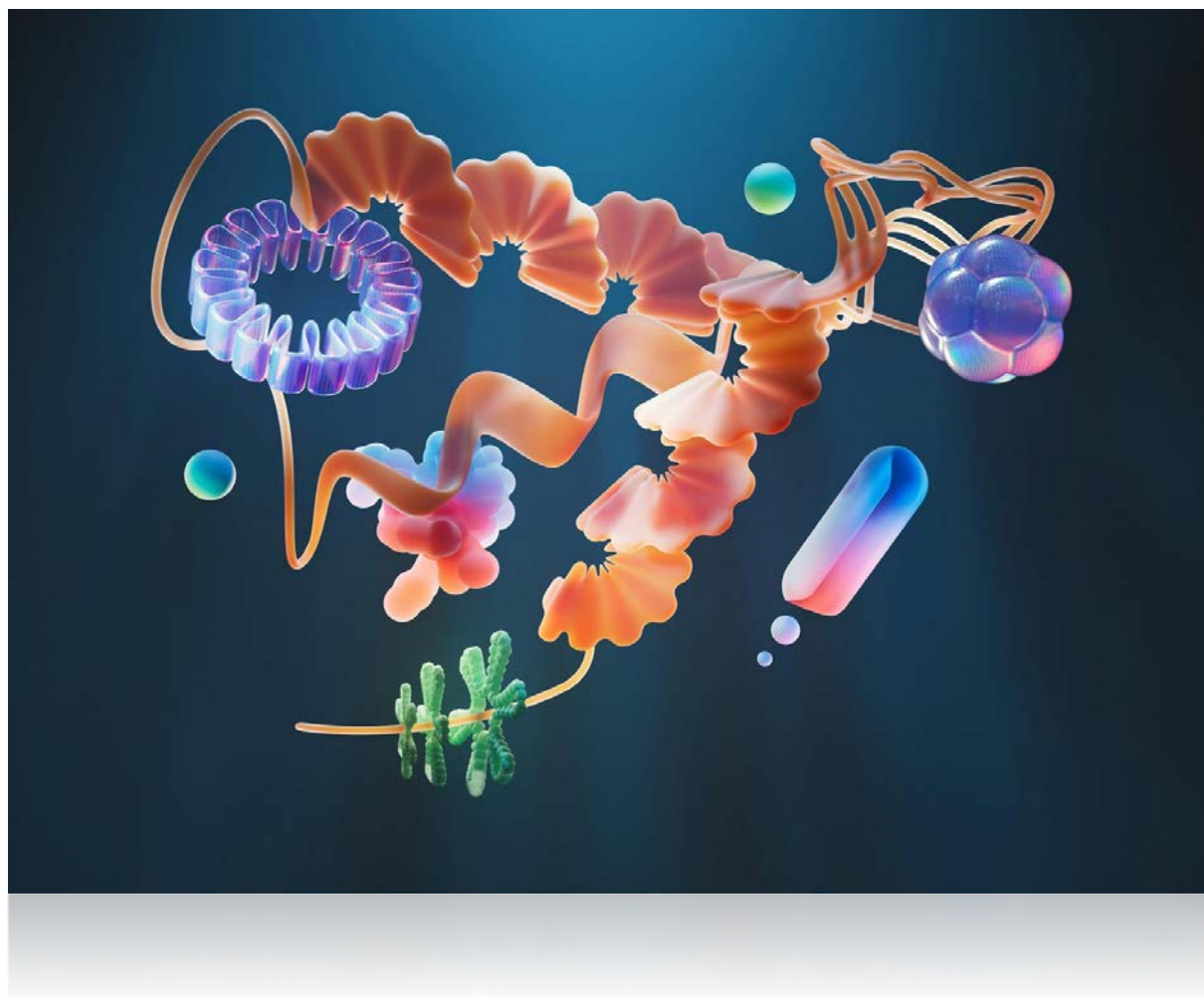


LA CARDIOLOGIA SOTTO LA LENTE DELLA MEDICINA GENERE-SPECIFICA. PILLOLE DI NOVITÀ

Centro Congressi SGR – Rimini, 20 Settembre 2025



PATROCINI

Sono stati richiesti i seguenti patrocini:

Regione Emilia Romagna

Comune di Rimini

Ausl della Romagna

Ordine dei Medici Chirurghi e Odontoiatri della provincia di Rimini

RAZIONALE SCIENTIFICO

La Medicina di Genere non è una specialità medica ma è una dimensione multidisciplinare ed interdisciplinare della medicina che viene ad interessare trasversalmente tutte le specialità, studia come l'appartenenza al genere influenza lo sviluppo delle malattie e le risposte alle terapie. Obiettivo è coltivare e diffondere una cultura di genere in ogni ambito della medicina, una presa in carico della persona che tenga conto delle differenze biologiche-funzionali, psicologiche, socio-culturali, socio-economiche ed etniche oltre ovviamente alle risposte di cura. L'approccio di genere in medicina è nato nell'ambito cardiologico è qui infatti che per primo si è notato la differenza non solo nell'insorgenza della malattia ma la sua evoluzione, quadro clinico, risposta alla terapia, gli eventi avversi e la prevenzione a seconda della persona uomo, donna o transgender che veniva interessata. Da qui l'importanza della prevenzione che deve tenere presente le differenze di genere. Le MCV non colpiscono solo il sesso maschile ma anche il sesso femminile, rappresentano la principale causa di mortalità a livello globale con una prevalenza maggiore nelle donne rispetto agli uomini seppure tardiva spesso di un decennio. Il congresso ESC-Praga, agosto 2023 ha messo in evidenza un dato allarmante: le donne se colpite da IMA avrebbero probabilità più che raddoppiata rispetto agli uomini di morire. Secondo dati AGENAS, nel 53% dei casi le donne vengono operate per infarto in ritardo, oltre 90 minuti dall'arrivo in ospedale al fronte del 40% di quanto accade tra gli uomini. Inoltre il rischio di morte dopo un bypass coronarico è doppio. E' fondamentale che la donna prenda coscienza, consapevolezza del proprio rischio cardiologico individuale che può essere anche superiore a quello degli uomini. Basti pensare all'effetto dell'uso del fumo sulle arterie, rischio fino a 5 volte superiori nelle fumatrici rispetto ai fumatori di sviluppare un danno con conseguente aumento del rischio CV. Per questo nella valutazione del rischio nella donna oltre all'impatto dei fattori di rischio tradizionali (ipertensione arteriosa, fibrillazione atriale, ipercolesterolemia, diabete, sindrome metabolica, stili di vita), dobbiamo tener conto dei fattori emergenti, predominanti nel sesso femminile (esposizione a terapia CHT, depressione, malattia autoimmune) e fattori correlati alla fase riproduttiva (uso di contraccettivi, trattamenti per infertilità, ovaio policistico), alla fase della gravidanza (ipertensione gravidica, eclampsia, preeclampsia, diabete gestazionale, parto pretermine) e alla fase menopausale con drastici effetti da diminuzione dell'ombrello ormonale. Fondamentale è valutare questi tre momenti della vita di una donna e di applicare specifiche strategie di intervento per ridurre il relativo aumentato rischio CV. La menopausa rappresenta un momento strategico della salute cardiologica femminile in quanto si modifica profondamente l'assetto ormonale e frequenti sono i sintomi a livello fisico, psico-sociale con un rapido incremento nell'incidenza della MCV. Nella transizione menopausale gli eventi CV nel sesso femminile sono superiori a quelli degli uomini di pari età e ciò indica che il fattore di rischio CV è indipendente dall'invecchiamento. Obiettivo di questa giornata di Cardiologia Genere-Specifica è aumentare la conoscenza dell'approccio di genere in medicina in particolare in cardiologia tenendo presente che la formazione ed aggiornamento degli operatori sanitari fa parte del "Piano Nazionale per l'applicazione e diffusione della MdG" legge 3/2018 dell'11 gennaio.

Centro Congressi SGR – 20/09/2025

PROGRAMMA

- 08:15 Apertura segreteria e registrazione partecipanti
08:45 Saluti delle Autorità e Apertura lavori
- 09:00 Medicina Genere-Specifica: inquadramento epidemiologico
Loreley Bianconi (Rimini)
- 09:10 Patologie cardiovascolari sotto un'ottica di genere
Andrea Santarelli (Cesena)

I sessione - I FATTORI TRADIZIONALI DI RISCHIO CARDIOVASCOLARE

Moderatori: Mario Bartolomei (Rimini), Loreley Bianconi (Rimini)

- 09:20 Iperensione arteriosa e differenze di genere: come e quando implementare la terapia antipertensiva nei due sessi?
Alessandra Albini (Cesena)
- 09:30 Ipercolesterolemia e ipertrigliceridemia: differenze di genere. Ruolo delle statine e dei nuovi farmaci ipolipemizzanti: la pietra angolare nella riduzione del rischio cardiovascolare genere-specifico
Daniele Grosseto (Riccione)
- 09:40 Diabete mellito, sindrome metabolica e rischio cardiovascolare in rapporto al genere e al sesso
Davide Bernucci (Cesena)
- 09:50 SGLT2-i e GLP1-RA: 1: riduzione degli eventi cardiovascolari maggiori in relazione al sesso
Andrea Venturelli (Riccione)
- 10:00 Nutraceutici, vitamina D e K2, hanno un ruolo nella prevenzione delle malattie cardiovascolari in una cornice di differenze di genere?
Marco Brancaleoni (Rimini)
- 10:10 Discussione con esperti

II sessione - I FATTORI EMERGENTI DI RISCHIO CARDIOVASCOLARE

Moderatori: Nicoletta Franco (Rimini), Andrea Santarelli (Cesena)

- 10:40 Menarca precoce e tardivo, PCOS e altri fattori di rischio cardiovascolare nella popolazione di sesso femminile.
Alessandra Ferri (Cesena)

10:50 Malattie cardiovascolari in relazione alla gravidanza: rischio trombo-embolico, ipertensione in gravidanza, pre-eclampsia ed eclampsia, diabete gestazionale, parto pretermine, sovrappeso post-gravidico
Eleonora Gaudenzi (Rimini)

11:00 Menopausa prematura, terapia ormonale sostitutiva, mastectomia, salpingo-ovariectomia : rischio cardiovascolare, decadimento cognitivo ed osteoporosi.
Marco Balducci (Rimini)

11:10 Emicrania e rischio cardiovascolare: differenze tra donne e uomini
Francesca Anselmi (Cesena)

11:20 Il ruolo del microbiota nell'insorgenza delle malattie cardiovascolari e cerebrovascolari: differenze di sesso e genere
Marco Di Marco (Rimini)

11:30 Il rischio cardiovascolare genere-specifico nei pazienti con patologie autoimmuni e immunomediate
Assunta Di Domenico (Riccione, RN)

11:40 La cardiotoxicità della chemioterapia e della radioterapia sia nelle donne e negli uomini
Giulia Ricci Lucchi (Lugo, RA)

11:50 Discussione con esperti

12:30 LUNCH

III sessione - **CARDIOPATIA ISCHEMICA, MALATTIE VALVOLARI E FIBRILLAZIONE ATRIALE**

Moderatori: Silvia Amati (Rimini), Filippo Ottani (Rimini)

14:00 Stili di vita nella donna e nell'uomo e loro influenza sullo sviluppo della malattia aterosclerotica.
Michele Fabrizio (Rimini)

14:10 Malattia aterosclerotica e differenze di sesso e genere in relazione all'insorgenza delle malattie cardiovascolari e cerebrovascolari
Luisa Presotto (Riccione, RN)

14:20 INOCA e MINOCA: una realtà non tanto rara nella cornice della medicina genere-specifica
Nicoletta Franco (Rimini)

14:30 Malattia valvolare cardiaca: differenze di genere
Giovanna Di Giannuario (Rimini)

14:40 Fibrillazione atriale, rischio tromboembolico ed emorragico: differenze di sesso e genere

Beatrice Gardini (Cesena)

14:50 Discussione con esperti

IV sessione - RISCHIO CARDIOVASCOLARE NEL PAZIENTE INTERNISTICO

Moderatori: Daniele Grosseto (Rimini), Sandra Tella (Rimini)

15:20 Iperuricemia, malattia renale cronica e anemia: loro relazione con le malattie cardiovascolari e cerebrovascolari in un'ottica di genere.

Andrea Gardi (Rimini)

15:30 OSAS e malattie cardiovascolari: esistono differenze sesso-specifiche?

Stefania Pezzi (Riccione, RN)

15:40 Amiloidosi cardiaca e nuove strategie terapeutiche: quali differenze di sesso e genere?

Samuela Carigi (Rimini)

15:50 Caratteristiche cliniche e fisiopatologiche del Long Covid nella donna

Sara Ripa (Rimini)

16:00 Polifarmacoterapia, associazioni fisse e costo dei medicinali: quale impatto sulla compliance del paziente?

Michela Bartolotti (Cesena)

16:10 Discussione con esperti

16:40 Conclusioni e fine lavori

Andrea Santarelli (Cesena)

17:00 Termine del Congresso



INFORMAZIONI GENERALI

SEDE DEL CONGRESSO

CENTRO CONGRESSI SGR

Via Chiabrera, 34D – 47924 Rimini

www.centrocongressisgr.it

SEGRETERIA ORGANIZZATIVA



Via Flaminia 134N – 47923 Rimini

Tel. 0541 1830493

E-mail: info@rivieracongressi.com www.rivieracongressi.com

SEGRETERIA SCIENTIFICA

- Dott. Andrea Santarelli - *Responsabile Scientifico*
- Dott.ssa Loreley Bianconi

U.O. Cardiologia, Ospedale di Cesena

AUSL DELLA ROMAGNA



ADESIONE

L'adesione al Congresso è gratuita, ma soggetta alla pre-iscrizione, include la partecipazione a tutte le sessioni scientifiche, kit congressuale, attestato di partecipazione, attestato ECM se conseguito.

Collegati al sito www.rivieracongressi.com e compila la scheda on-line nella sessione "iscrizione".

ECM

Il Congresso sarà accreditato per n. 100 partecipanti

- MEDICO CHIRURGO → Tutte le discipline.
- INFERMIERE